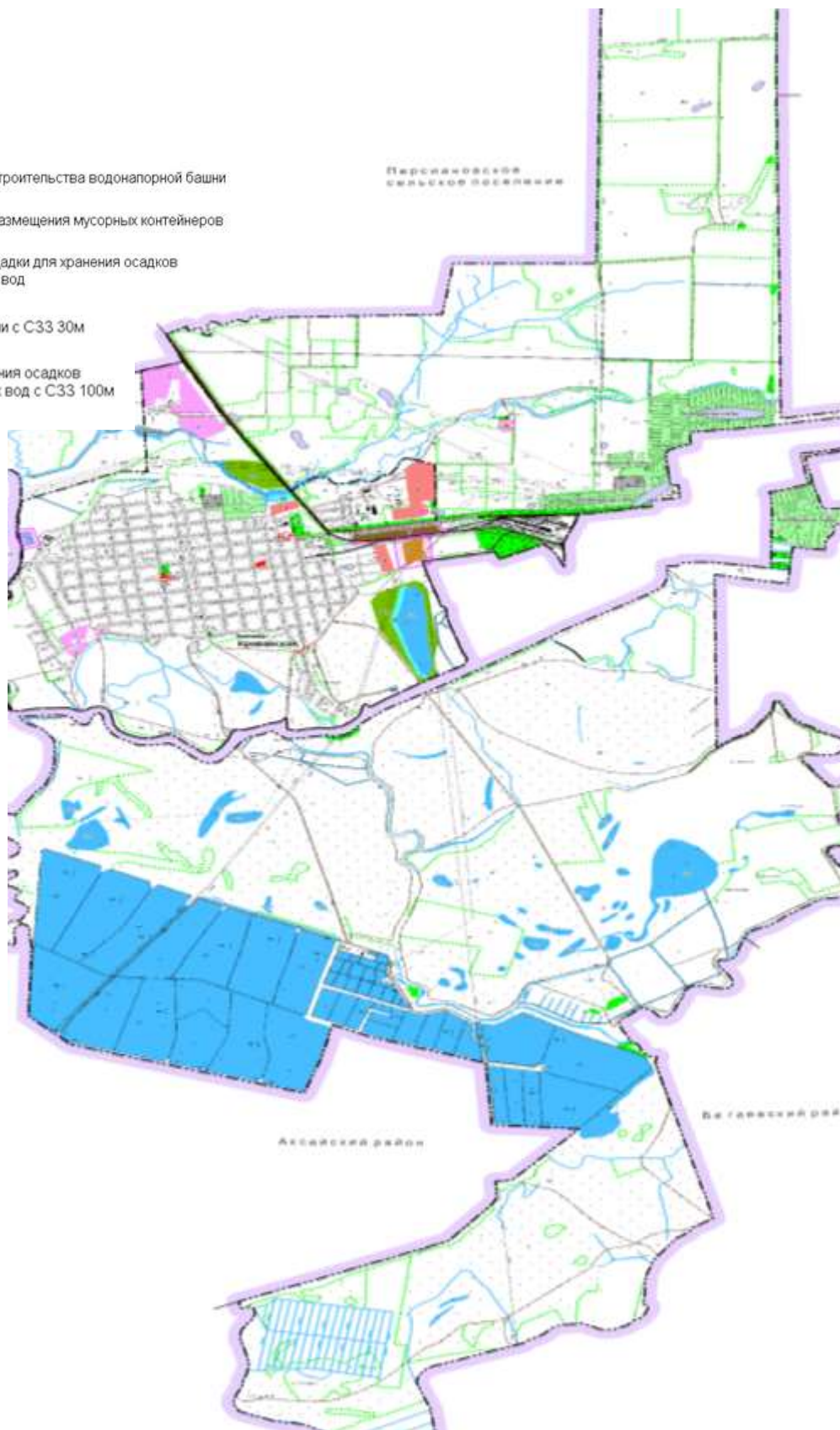




Приложение 1 Схема планируемых границ Кривянского сельского поселения

Условные обозначения

- | | |
|--|--|
| | - 10 территория для строительства водонапорной башни |
| | - 11 территория для размещения мусорных контейнеров |
| | - 12 размещение площадки для хранения осадков от очистки сточных вод |
| | - водонапорной башни с СЗЗ 30м |
| | - площадки для хранения осадков от очистки сточных вод с СЗЗ 100м |



Масштаб 1:5000